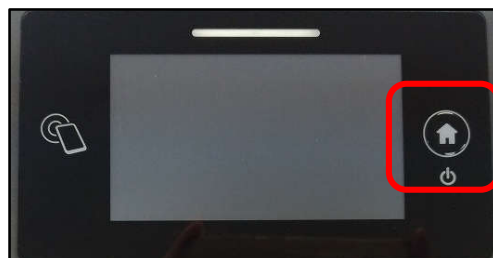


Sceata(CT4-LX)設定手順書 40x40mm産直感熱ラベル

■ プリンタセットアップ

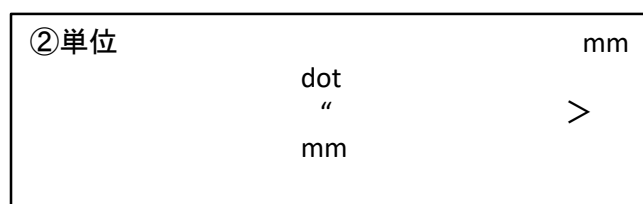
電源/ホームボタンを押してプリンタの電源を入れます。



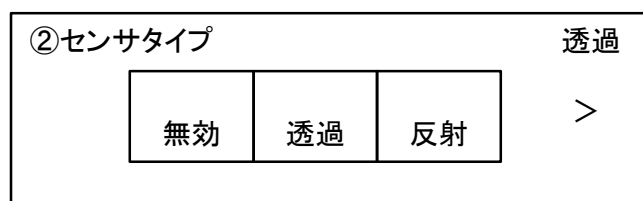
表示言語で「日本語」をタッチします。



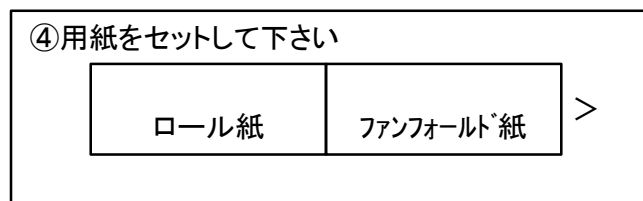
単位で「mm」をタッチします。



センサタイプで「透過」をタッチします。

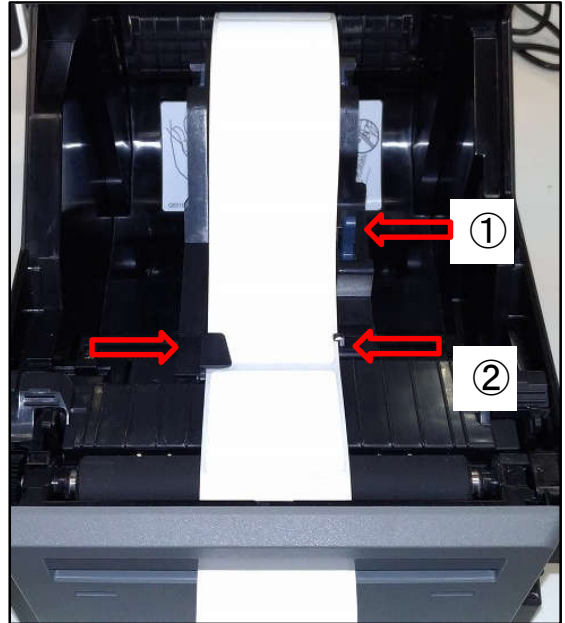


用紙セットで「ロール紙」をタッチするとロール紙の取付動画が表示されます。
動画は電源/ホームボタンを押すと消えます。



ロール紙の取り付け

- ①スライドレバーを引きながら左右の用紙ガイドをラベル幅に合わせます。
- ②左右の爪で用紙を挟みます。
- ③本体カバーを閉じます。



本体カバーを閉じて電源/ホームボタンを押すと次回起動時のスタートガイド表示についての設定が表示されます。「次回は表示しません」をタッチします。

スタートアップガイドを終了します。次回も表示しますか
次回も表示します
次回は表示しません
キャンセル

待機画面

電源/ホームボタンを長押しして電源を切ります。再度電源を入れ直すと右のオンライン画面が表示されます。
※重要※
オンライン画面が表示されていないと印字はされません。



ホーム画面が表示されている状態では印字はされません。電源/ホームボタンを押してオンライン画面を表示して下さい。

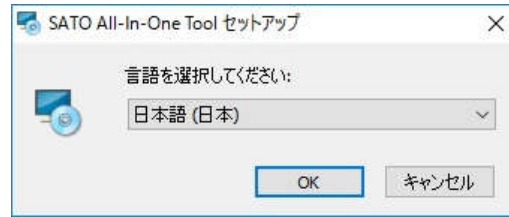


用紙交換後などオフライン画面が表示されている時は「オンライン」をタッチしてオンライン画面に切り替えて下さい。



SATO All-In-One Toolインストール

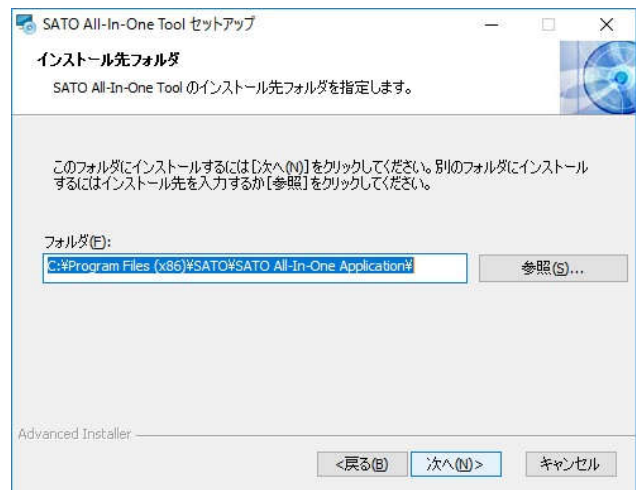
SATO All-In-One Tool.exeを実行します。
「日本語(日本)」を選択して「OK」を押します。



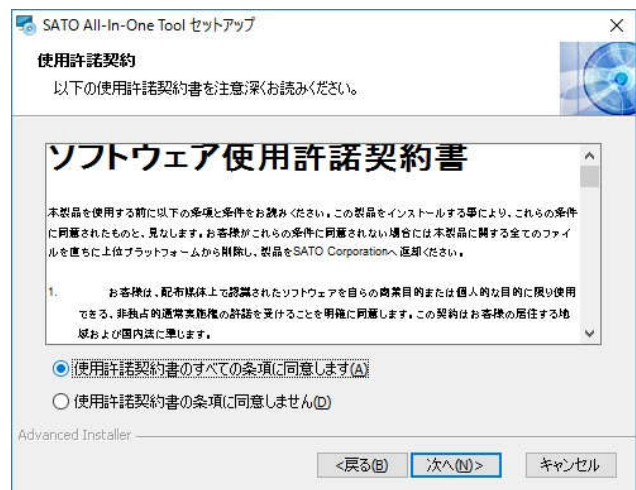
「次へ」を押します。



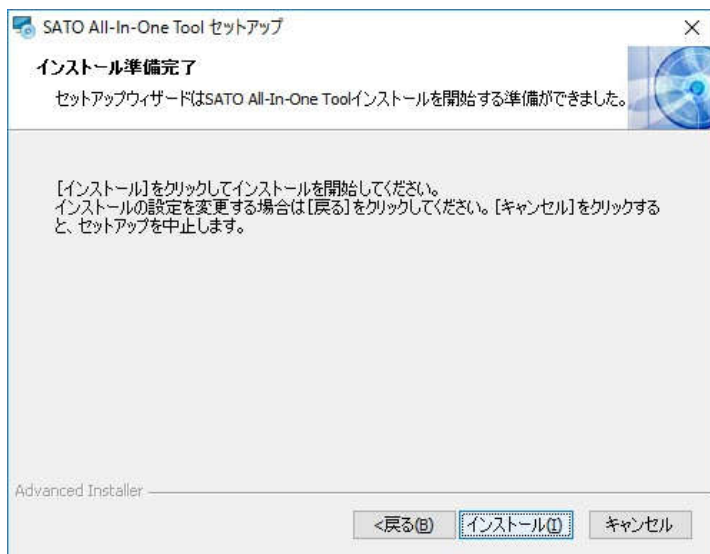
「次へ」を押します。



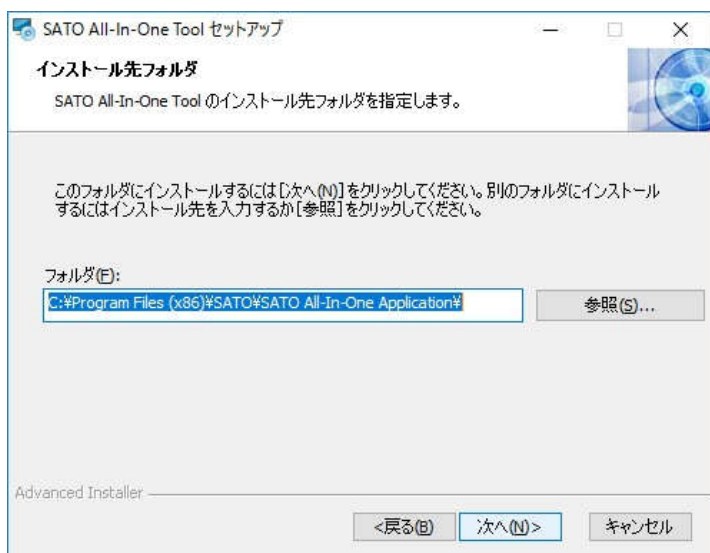
「使用許諾契約書の全ての条項に同意します」にチェックして「次へ」を押します。



「インストール」を押します。



「次へ」を押します。



「完了」を押します。

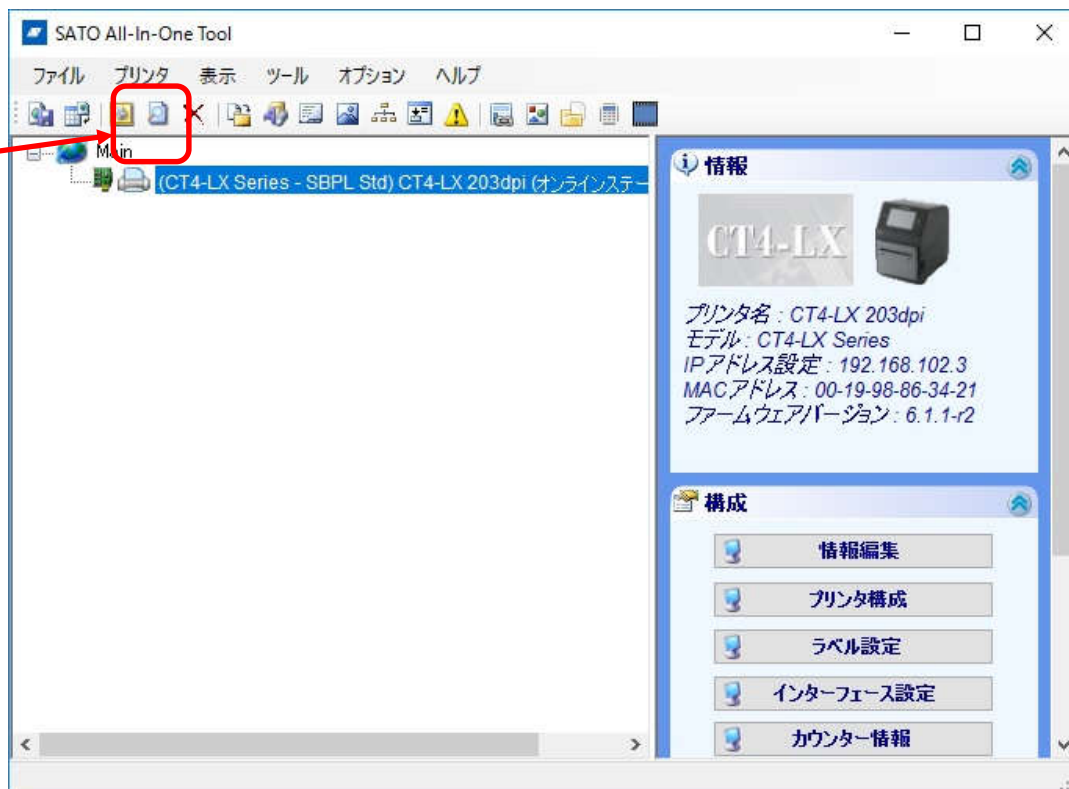


SATO All-In-One Tool設定

●プリンタ検出

プリンタをパソコンと同一ネットワークに接続して電源を入れ、SATO All-In-One Toolを起動します。
通常プリンタが自動で検出されますがプリンタが表示されなければ「自動検出」を押してプリンタを検出して下さい。

自動検出



●プリンタIPアドレス固定

検出されたプリンタ名をクリックしてインターフェース設定>LANを選択します。

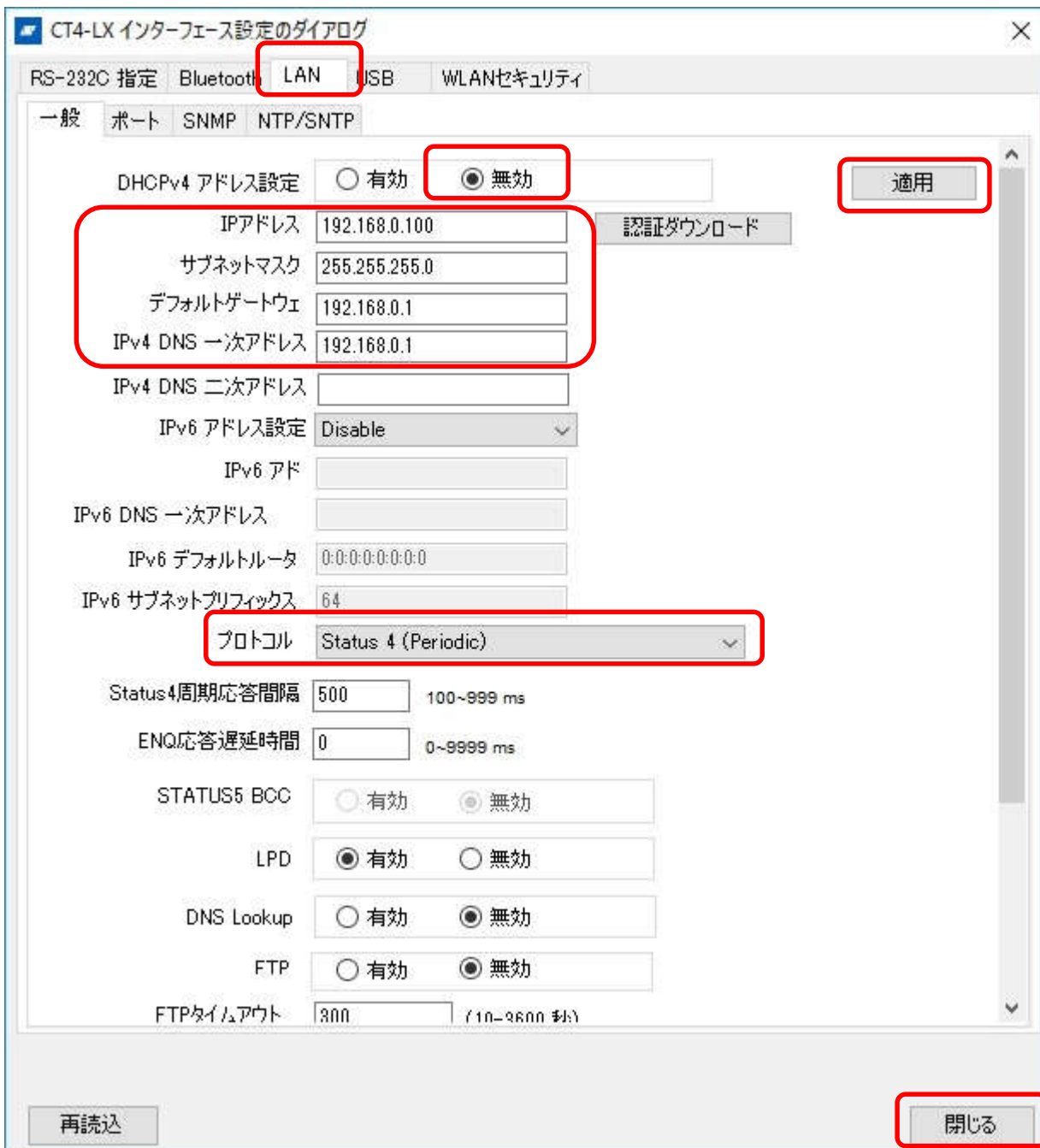
DHCPv4アドレス設定>無効

IPアドレス、サブネットマスク、デフォルトゲートウェイ、IPv4DNS一次アドレスを設定します。

プロトコルを「Status4(Periodic)」に設定します。

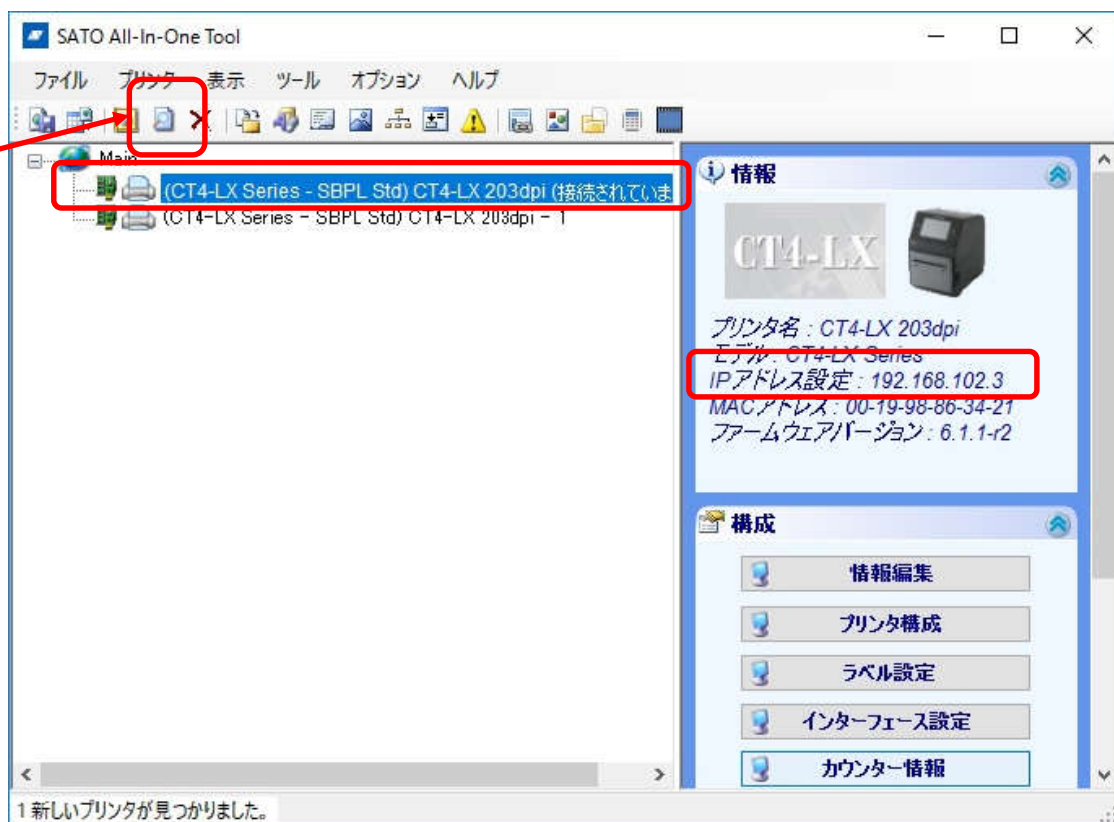
適用>閉じるをクリックして設定画面を閉じます。

※重要※下記の画像のIPアドレスは一例です。実際のネットワークの適した値で設定して下さい。固定するIPアドレスは他の機器と重複しないようにネットワーク管理者と相談して下さい。



SATO All-In-One Toolのトップ画面で自動検出を押すとIPを固定したプリンタが追加されます。
(接続されていません)の表示がついたプリンタは右クリック>削除で削除して下さい。
またプリンタ名をクリックすると画面右上にプリンタのIP情報が表示されますが
前ページで設定した以外のIPを持つプリンタも削除して下さい。

自動検出



●プリンタ設定

プリンタ名をクリックしてプリンタ構成をクリックします。

印字動作: Direct Thermal (感熱) ※インクリボン使用時はThermal Transfer

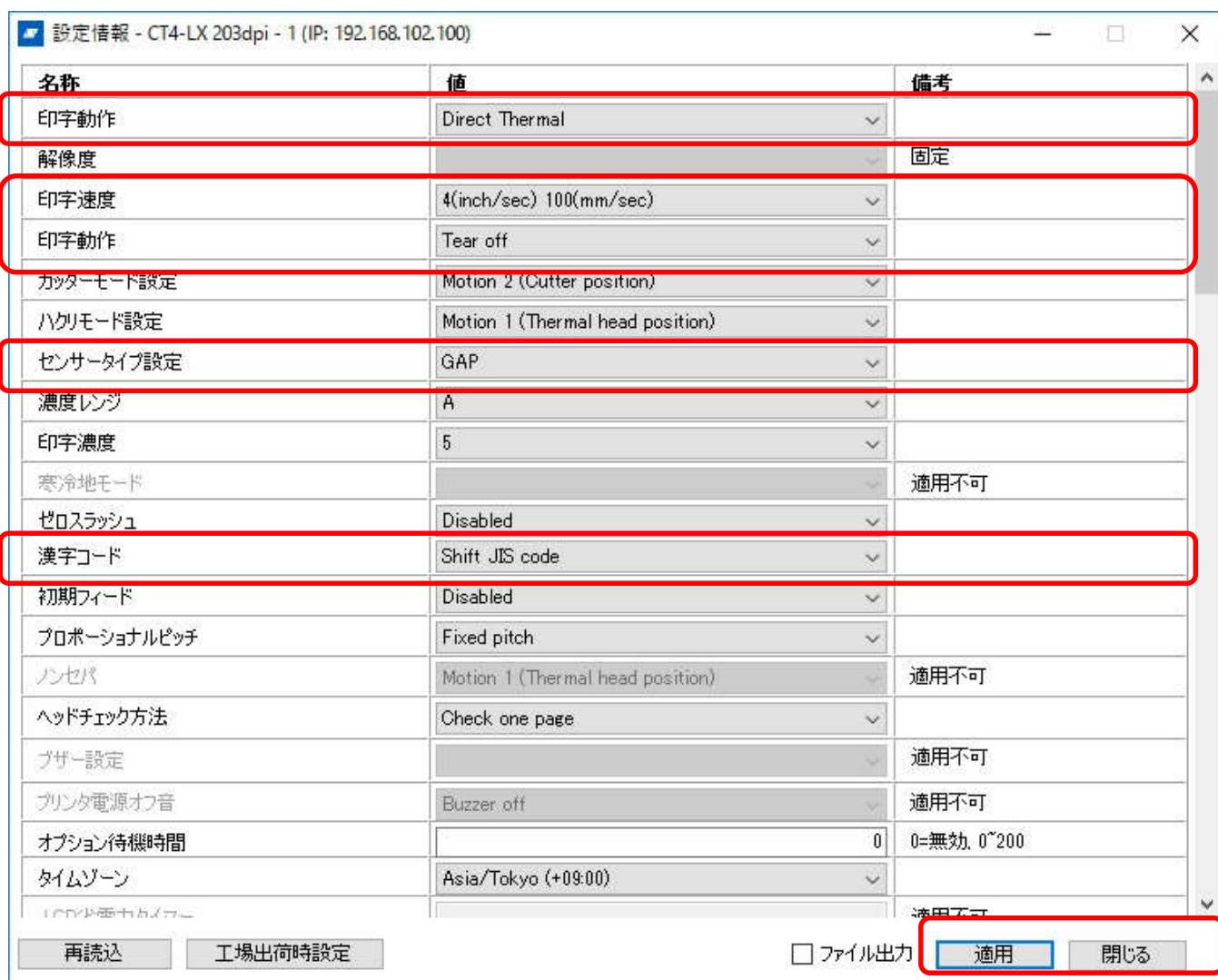
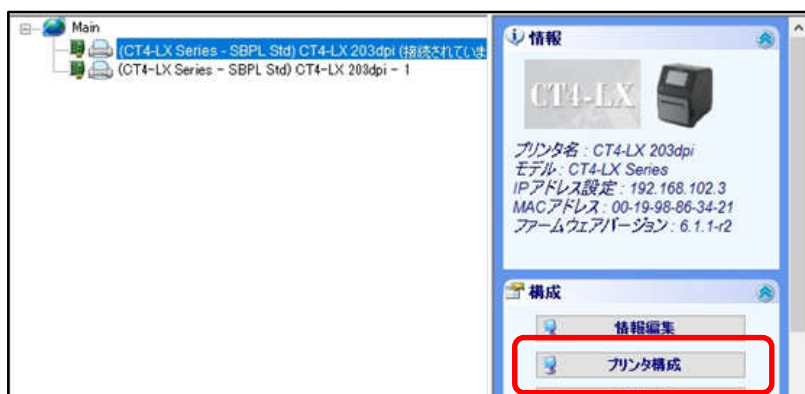
印字速度: 4(inch/sec)100(mm/sec)~8(inch/sec)200(mm/sec)の間で任意に設定

印字動作: Tear off

センサータイプ設定: GAP

漢字コード: Shift JIS code

適用 > 閉じるで設定画面を閉じます。



●用紙設定

プリンタ名をクリックしてラベル設定をクリックします。
画面下のユニットの横の「dots」をクリックすると表示単位が変わるので「mm」を選択します。

縦ラベルサイズ:40

横ラベルサイズ:40

に設定して「適用」>「閉じる」で設定画面を閉じます。

名称	値	備考
縦ラベルサイズ	40	0~2500 mm
横ラベルサイズ	40	0~104 mm
縦オフセット値	0	0~2499.875 mm -1~2499.875
横オフセット値	0	0~103.875 mm -1~103.875 mm
オフセット調整	0	0~3.75 mm -1~3.75 mm
印字位置調整	0	0~3.75 mm -1~3.75 mm
ピッチ+オフセット調整	0	0~49 mm -1~49 mm
連続オフセット	0	0~12.375 mm -1~12.375 mm
ティアオフオフセット	0	0~12.375 mm -1~12.375 mm
カッターオフセット	0	0~12.375 mm -1~12.375 mm
ハクリオフセット	0	0~12.375 mm -1~12.375 mm
ラベル間ギャップサイズ	0	0~0 mm

再読込 単位: mm ファイル出力 適用 閉じる

●テスト印字

プリンタ名を右クリック>テスト印字>工場テスト印字を選択して
テスト印字が正常に印刷され、用紙がラベルとラベルの間で止まるか確認して下さい。

●プリンタドライバインストール

「SATO_PrinterDriver_v7807_16488」>PrnInst.exeでプリンタドライバをインストールします。

「次へ」を押します。



「プリンタードライバのインストール」を押します。



「ネットワークポート」を押します。



「追加」を押します。

プリンターインストールウィザード

ネットワーク プリンターを削除
ネットワーク上で見つかったプリンターを選択してください。

下記のプリンターがネットワークで見つかりました。希望のプリンターを選択し、[追加] ボタンを押してください。ご希望のプリンターが掲載されていない場合は、[手動] を選択します。

CT4-LX TT 203dpi (192.168.102.100)

更新 (R)

終了 (E) < 前へ (P) 手動 (M) **追加 (A)**

「インストール」を押します。

プリンターインストールウィザード

プリンター オプション
インストールする前にプリンターのオプションを選択してください。

プリンター名 (n) SATO CT4-LX-J 203 dpi

ドライババージョン 7.8.07.16488

ポート名: LAN_SATO_CT4-LX-J_203dpi

このプリンターを通常使うプリンターに設定します (d)

終了 (E) < 前へ (P) **インストール (I)**

「終了」を押します。

プリンターインストールウィザード

概要
操作完了。下記の概要をご覧ください。

作成されたプリンター ポート:
プリンター ポート LAN_SATO_CT4-LX-J_203dpi (2)の作成 ...成功。

インストールしたプリンター:
ポートSATO CT4-LX-J 203dpi (ver. 7.8.7.16488) [LAN_SATO_CT4-LX-J_203dpi (2)]をインストール ...成功。

別のプリンターをインストール (I)

終了 (E)

●SmaPriドライバインストール

smapri_driver_0.9.3.0_~.msiを実行してSmaPriドライバをインストールします。

OSが64bitならx64、32bitならx86を選択します。

インストール終了後、SmaPriDriver設定ツールを起動します。

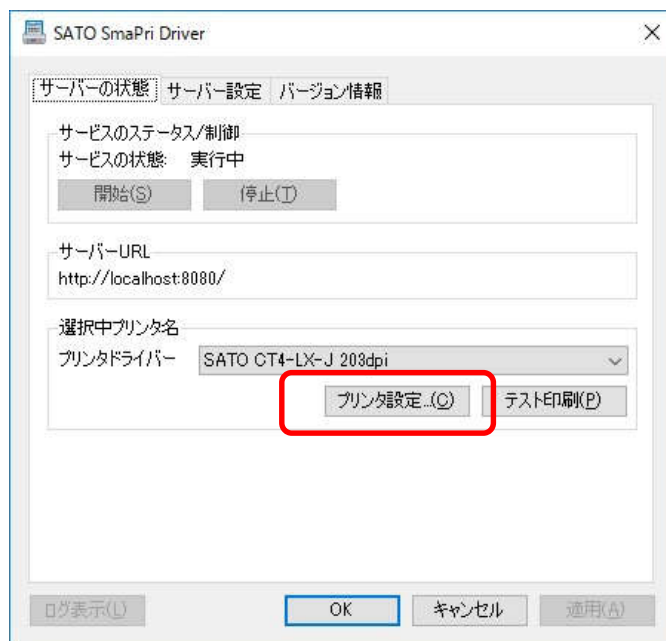
プリンタ設定を選択します。

プリンタ機種:ステータス4(1ポート接続)

プリンタードライバー:ct4-lxに相当するプリンタ名

になっている事を確認して「OK」で画面を閉じます。

テスト印字を押して印字がされれば設定終了です



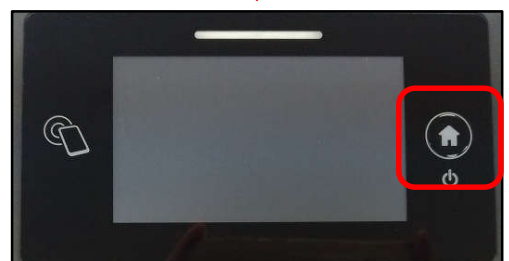
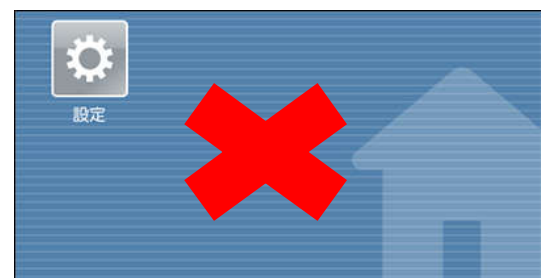
●印刷されない時は

設定や用紙のセットが間違いなく行われていても
印字が始まらない場合はプリンタの画面を確認して下さい。

オンライン画面:この画面が表示されていないと
印字がされません。



ホーム画面:電源/ホームボタンを押してオンライン画面に
切り替えて下さい。



オフライン画面:本体カバーを開けたり用紙交換をすると
オフライン画面になります。画面の「オンライン」を
タッチしてオンラインモードに切り替えて下さい。



●用紙切れ

印刷中に用紙が無くなると警告音と共に用紙切れ画面が表示されます。
本体カバーを開けて用紙を交換して本体カバーを閉じて下さい。

※ヘルプ動画ボタンを押すと交換方法の動画が再生されます。



「フィード」を押して用紙の位置調整を行います。
「オンライン」を押して印字可能状態にします。
印刷されていない残りが自動で印刷されます。



●製品保証登録、SOS(SATO Online Services)について

- 本製品は購入後6か月以内に製品保証登録を行う事で保証期間を5年にする事が可能になります。6か月以内に製品保証登録がなされなかった場合の保証期間は6か月です。
- 保証期間内の自然故障に関してはセンドバックで無償修理を実施致します。但し液晶、ヘッドやローラー等の消耗品は対象外です。
- 有償保守はヘッドやローラー等の消耗品に関する修理も受け付けます。
- 有償保守に加入する為には購入後6か月以内に製品保証登録を行う事が条件となります。
- 製品保証登録は下記URLより登録を行って下さい。

<https://www.sato-sos.com/register/>

- プリンタ画面に表示されたQRコードを読みこむ事でトラブル内容を確認出来るスマフォアプリSOS(SATO Online Services)も利用可能です。
GooglePlayやAppStoreから「SATO Online Services」でダウンロードが可能です。

